

Avec le soutien de :



UPcity[↑]

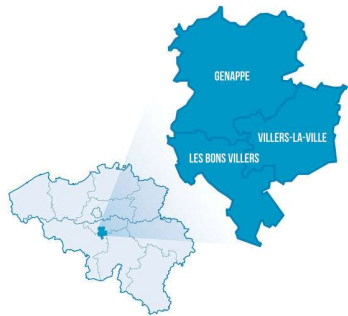


GAL Pays des 4 Bras

Élaboration de la Stratégie de Développement Local du GAL du Pays des 4 Bras – Programmation LEADER 2024 - 2028

Workshop : 21/12/2022

Le GAL Pays des 4 Bras



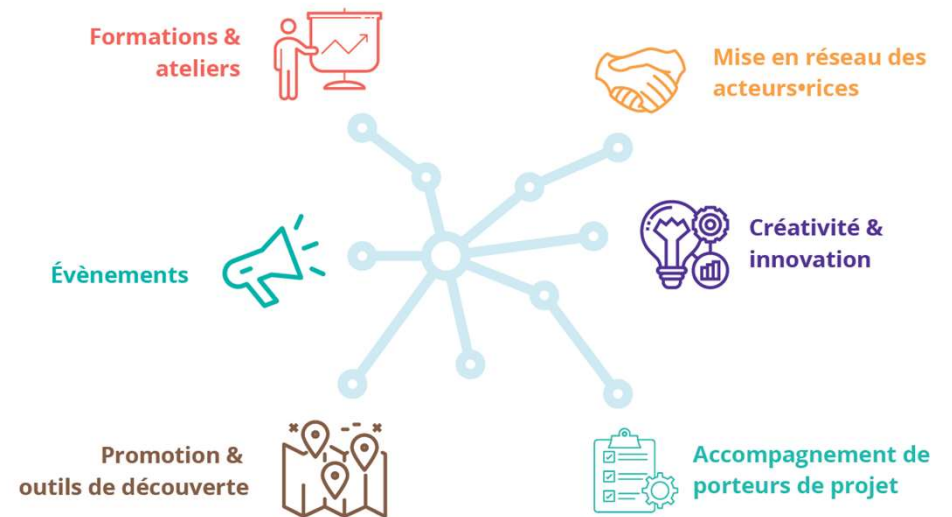
Territoire :

- ✓ 3 communes
- ✓ 36.000 hab
- ✓ 197 agriculteurs / 12.000 ha

Thématiques actuelles (2017-2023) :

- ✓ Agriculture
- ✓ Culture et Jeunesse
- ✓ Tourisme
- ✓ Formation
- ✓ Mobilité
- ✓ Espaces partagés

Nos missions au service du territoire





Contexte : Programmation LEADER 2024 – 2028

- Dans le cadre du futur appel à projets relatif à la mesure LEADER du PwDR 2024-2028 qui est lancé par le Gouvernement Wallon, les communes de **Genappe**, **Les Bons Villers** et **Villers-la-Ville** souhaitent s'engager dans une démarche de développement rural selon l'approche Leader.
- Le GAL du Pays des 4 Bras avait répondu au précédent programme LEADER. **De nombreuses actions et projets ont pu être réalisés suite à ce programme.**

→ Notre objectif est de co-construire ce nouvel appel à candidature avec vous !





Contexte : Programmation LEADER 2024 – 2028

Liaison
Entre
Actions de
Développement de l'
Economie
Rurale

LEADER est un **outil de développement territorial** qui est partagé par plusieurs communes, afin d'affirmer le caractère **multifonctionnel des zones rurales**. Cet outil intervient dans le cadre du Plan Stratégique wallon pour la Politique Agricole Commune (PSwPAC) 2024-2028.



- L'**objectif principal** du programme LEADER = **Faire émerger** et **soutenir financièrement** des projets de développement local, grâce à des crédits de l'Union Européenne (le Fonds européen Agricole pour le Développement Rural = FEADER).



Contexte : Programmation LEADER 2024 – 2028

➤ L'**objectif principal** du programme LEADER = **Faire émerger** et **soutenir financièrement** des projets de développement local, grâce à des crédits de l'Union Européenne (le Fonds européen Agricole pour le Développement Rural = FEADER).

➤ Les **objectifs sous-jacents** des projets soutenus :

- Promouvoir l'emploi, la croissance, l'égalité entre les sexes, notamment la participation des femmes à l'agriculture, l'inclusion sociale et le développement local dans les zones rurales, y compris la bioéconomie circulaire et la sylviculture durable,
- Moderniser le secteur par la promotion et le partage des connaissances, l'innovation et la numérisation dans l'agriculture et les zones rurales, et de favoriser leur adoption.



...Et également, sous l'égide de la **PAC** :

- Améliorer l'attractivité des zones rurales,
- Encourager le développement du tourisme rural,
- Encourager le développement et l'utilisation des outils numériques.

Contexte : Programmation LEADER 2024 – 2028

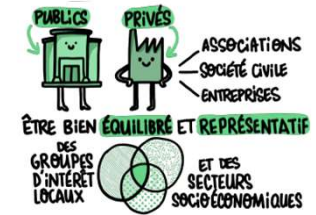
PRINCIPE 1: L'APPROCHE TERRITORIALE



PRINCIPE 2: L'APPROCHE ASCENDANTE



PRINCIPE 3: LE PARTENARIAT LOCAL



PRINCIPE 4: LE CARACTÈRE INNOVANT



L'APPROCHE LEADER

PRINCIPE 5: APPROCHE MULTISECTORIELLE ET INTÉGRÉE



PRINCIPE 7: LA COOPÉRATION



PRINCIPE 6: LA MISE EN RÉSEAU



Contexte : Programmation LEADER 2024 – 2028

➤ Les **Groupes d'Action Locale (GAL)** sont au cœur de la démarche LEADER → Appel à candidature pour la nouvelle programmation 2024-2028.

➤ Quelles sont les étapes de cet appel à candidature ? Planning du GAL du Pays des 4 Bras :

2022



Octobre 2022 :

Lancement de l'appel à candidature LEADER.

Travail sur diagnostic & AFOM

21/12/22 :

Workshop transversal –
Sensibilisation & enrichissement
par les parties prenantes



Finalisation enjeux & stratégie

11/01/23 :

Assemblée générale pour validation :

- Du diagnostic actualisé du territoire
- Des AFOM par thématique & enjeux
- De la stratégie de développement du territoire, avec un thème fédérateur
- De l'appel à pré-projets

Contexte : Programmation LEADER 2024 – 2028

➤ Les **Groupes d'Action Locale (GAL)** sont au cœur de la démarche LEADER → Appel à candidature pour la nouvelle programmation 2024-2028.

➤ Quelles sont les étapes de cet appel à candidature ? Planning du GAL du Pays des 4 Bras :



Lancement de l'**appel à pré-projets**

/!\ Séance d'info le 17/01 /!
Abbaye de Villers – 20h

25/02/23 :
Clôture de l'appel à pré-projets, suivi des analyses de ceux-ci

08/03/23 :
Assemblée Générale pour **sélection des pré-projets**

Mars 2023 :
Workshops participatifs afin de concrétiser les pré-projets en fiches-projets détaillées

Avril 2023 :
Finalisation du dossier de candidature, validation des parties prenantes

21/04/2023 :
Date finale de dépôt des candidatures LEADER.



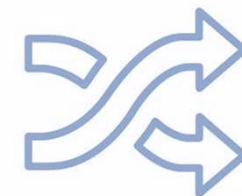
Objectifs de la séance

- Construire une **vision et stratégie commune** avec les participants
- Travailler sur la propositions **de stratégie** via 5 grands défis et 42 objectifs opérationnels
- Sensibilier les participants aux **rôles qu'ils ont à jouer pour définir la stratégie de développement local du GAL 2024-2028** ainsi que pour la suite du GAL (participation à l'AG et répondre à l'appel à pré-projet)

26 participants



Résultats par grands défis



5 grands défis pour le territoire des 4 Bras

Défis n°1

Réduire notre dépendance aux **énergies fossiles**, réduire notre impact sur le **climat** et renforcer la décarbonation de nos activités



Défis n°2

Améliorer l'offre et l'accès à la **culture**, aux **services et loisirs de proximité** tout en limitant notre empreinte carbone



Défis n°3

Renforcer la protection et la valorisation des **ressources naturelles** et **patrimoniales**, outil d'épanouissement et d'**identité locale**



Défis n°4

Renforcer la **vocation nourricière** du territoire tout en garantissant la **pérennité** du tissu d'agriculteurs, d'artisans et des petits commerces



Défis n°5

Garantir la **cohésion sociale**, faciliter le **dialogue** entre habitants, la **participation** de tous, l'engagement citoyen



42 objectifs opérationnels identifiés à ce stade pour relever ces 5 grands défis

Défis n°1

Réduire notre dépendance aux **énergies fossiles**, réduire notre impact sur le **climat** et renforcer la décarbonation de nos activités

1. Accompagner les citoyens dans la rénovation énergétique du parc de logement, y compris dans une approche collective (partage de solution, auto-constructeurs, ...)
2. Stimuler l'emploi dans le secteur énergétique, au niveau de la production/valorisation (biomasse, isolants biosourcés, économie circulaire ...) et de la mise en œuvre (artisans, conseils, ...)
3. Favoriser les synergies entre les politiques communales Energie/Climat (PAEDC)
4. Accompagner les agriculteurs dans le stockage de carbone et dans leur diminution de GES
5. Soutenir les alternatives à la voiture individuelle pour les trajets réguliers (mobilité partagée, mobilité active, bus de proximité, TEC, mobilité scolaire ...)
6. Développer une offre de mobilité pour les grands événements (Abbaye, festival ...)
7. Soutenir l'amélioration des infrastructures (accès gare, renforcement du maillage, entretien, ...)

Défis n°2

Améliorer l'offre et l'accès à la **culture**, aux **services et loisirs de proximité** tout en limitant notre empreinte carbone

8. Améliorer et structurer l'offre en randonnée (pédestre, vélo, équestre) en valorisant le réseau de sentiers
9. Développer de nouvelles filières d'activités touristiques
10. Poursuivre le développement d'une offre orientée famille
11. Renforcer les synergies entre offre culturelle et touristique (Que faire au Pays des 4 Bras)
12. Renforcer l'accueil des visiteurs et des randonneurs sur le territoire
13. Diversifier l'offre d'hébergements de tourisme
14. Développer une offre culturelle plus décentralisée et plus inclusive
15. Diversifier l'offre d'activités destinée aux jeunes (concert, planning, cinéma, sport, ...)
16. Encourager la mobilité des publics entre les communes du territoire

Défis n°3

Renforcer la protection et la valorisation des **ressources naturelles et patrimoniales**, outil d'épanouissement et d'**identité locale**

17. Améliorer la perception de l'importance de la biodiversité
18. Accompagner la transition agricole, renforcer les pratiques agricoles favorables à la biodiversité
19. Mobiliser le secteur de la chasse dans la restauration de la biodiversité
20. Renforcer la nature ordinaire, stimuler le passage à l'acte y compris des entreprises
21. Augmenter les surfaces dédiées à la nature
22. Améliorer la gestion durable des ressources en eau de surface et souterraine
23. Lutter contre l'érosion des sols à l'échelle des bassins versants
24. Valoriser le patrimoine bâti et paysager, dont la ferme de l'Abbaye
25. Valoriser l'histoire du territoire, les savoir-faire
26. Valoriser le réseau de sentiers en tant qu'éléments de maillage écologique, patrimoine vicinale, ...

Défis n°4

Renforcer la vocation nourricière du territoire tout en garantissant la pérennité du tissu d'agriculteurs, d'artisans et des petits commerces

27. Soutenir le développement de la demande locale en circuits-courts
28. Renforcer les liens entre producteurs et citoyens
29. Garantir l'accès à tous à une alimentation locale en soutenant l'offre de services en particulier des jeunes et des personnes âgées (dont les cantines)
30. Renforcer les liens avec les villes voisines demandeuses de produits de qualité
31. Améliorer les synergies entre producteurs et transformateurs, la mutualisation, le partage d'expériences
32. Soutenir la diversification, la reprise, l'accès à la terre et la transmission des exploitations agricoles
33. Soutenir le renforcement de l'autonomie de nos agriculteurs (intrants, fourrage, énergie, ...).

Défis n°5

Garantir la cohésion sociale, faciliter le dialogue entre habitants, la participation de tous, l'engagement citoyen

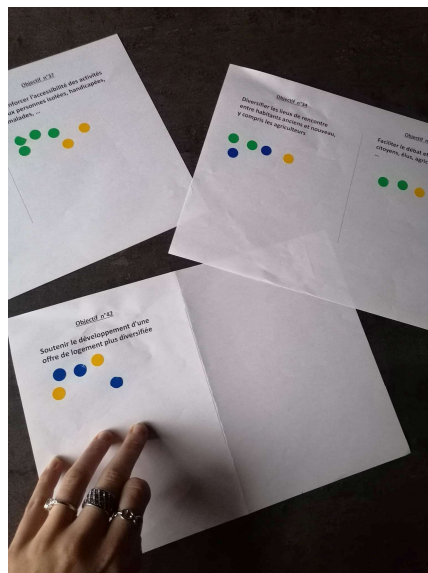
34. Diversifier les lieux de rencontre entre habitants anciens et nouveau, y compris les agriculteurs
35. Faciliter le débat et le dialogue entre citoyens, élus, agriculteurs, chasseurs, ...
36. Garantir un tissu associatif vivant et dynamique
37. Renforcer l'accessibilité des activités aux personnes isolées, handicapées, malades, ...
38. Renforcer les liens entre ainés
39. Améliorer la place donnée aux jeunes
40. Soutenir et amplifier les approches participatives
41. Faciliter l'accès au logement pour les jeunes
42. Soutenir le développement d'une offre de logement plus diversifiée

Priorisation des objectifs opérationnels

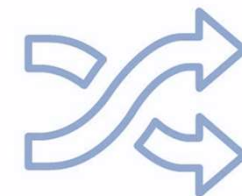


Les participants ont été invités à sélectionner des objectifs opérationnels :

- **3 objectifs qui améliorent réellement la situation existante du territoire**
- **3 objectifs qui apporteront de l'innovation au territoire**
- **3 objectifs qui apportent des synergies au territoire**
- **1 objectif avec une réserve** 😞



Résultats par grands défis



5 grands défis pour le territoire des 4 Bras

Défis n°1

Réduire notre dépendance aux **énergies fossiles**, réduire notre impact sur le **climat** et renforcer la décarbonation de nos activités

- 64 Gommettes positives
- 5 Gommettes rouges
- Nombre objectifs : 7

Défis n°2

Améliorer l'offre et l'accès à la **culture**, aux **services et loisirs de proximité** tout en limitant notre empreinte carbone

- 52 Gommettes positives
- 1 Gomme rouge
- Nombre objectifs : 9

Défis n°3

Renforcer la protection et la valorisation des **ressources naturelles** et **patrimoniales**, outil d'épanouissement et d'**identité locale**

- 57 Gommettes positives
- 14 Gommettes rouges
- Nombre objectifs : 10

Défis n°4

Renforcer la **vocation nourricière** du territoire tout en garantissant la **pérennité** du tissu d'agriculteurs, d'artisans et des petits commerces

- 54 Gommettes positives
- 2 Gommettes rouges
- Nombre objectifs : 7

Défis n°5

Garantir la **cohésion sociale**, faciliter le **dialogue** entre habitants, la **participation** de tous, l'engagement citoyen

- 55 Gommettes positives
- 5 Gommettes rouges
- Nombre objectifs : 9

Défis n°1

Réduire notre dépendance aux **énergies fossiles**, réduire notre impact sur le **climat** et renforcer la décarbonation de nos activités

64 Gommettes positives



Objectifs opérationnels

Total

- 9 1. Accompagner les **citoyens** dans la **rénovation énergétique** du parc de logement, y compris dans une approche collective (partage de solution, auto-constructeurs, ...) 1 ● 4 ● 4 ●
- 9 2. **Stimuler l'emploi** dans le secteur énergétique, au niveau de la production/valorisation (biomasse, isolants biosourcés, économie circulaire ...) et de la mise en œuvre (artisans, conseils, ...) 2 ● 7 ●
- 7 3. Favoriser les **synergies entre les politiques communales** Energie/Climat (PAEDC) 4 ● 1 ● 2 ●
- 6 4. Accompagner les agriculteurs dans le **stockage de carbone** et dans leur diminution de GES 1 ● 3 ● 2 ● 1 ●
- 19 5. Soutenir les **alternatives à la voiture individuelle** pour les trajets réguliers (mobilité partagée, mobilité active, bus de proximité, TEC, mobilité scolaire ...) 4 ● 5 ● 10 ●
- 9 6. Développer une offre de mobilité pour les **grands évènements** (Abbaye, festival ...) 3 ● 3 ● 3 ● 2 ●
- 5 7. Soutenir l'amélioration des **infrastructures** (accès gare, renforcement du maillage, entretien, ...) 1 ● 4 ● 2 ●

Défis n°2

Améliorer l'offre et l'accès à la **culture**, aux **services et loisirs de proximité** tout en limitant notre empreinte carbone

52 Gommettes positives



Objectifs opérationnels

Total

- 8 8.Améliorer et structurer **l'offre en randonnée** (pédestre, vélo, équestre) en valorisant le réseau de sentiers 1 ● 7 ●
- 6 9.Développer de **nouvelles filières** d'activités touristiques 5 ● 1 ●
- 5 10.Poursuivre le développement d'une **offre orientée famille** 2 ● 1 ● 2 ●
- 9 11.Renforcer les **synergies entre offre culturelle et touristique** (Que faire au Pays des 4 Bras) 8 ● 1 ●
- 2 12.Renforcer l'**accueil des visiteurs et des randonneurs** sur le territoire 2 ●
- 7 13.Diversifier l'offre d'**hébergements** de tourisme 2 ● 5 ● 1 ●
- 6 14.Développer une offre culturelle **plus décentralisée** et plus inclusive 1 ● 3 ● 2 ●
- 2 15.Diversifier l'offre d'activités destinée aux **jeunes** (concert, planning, cinéma, sport, ...) 1 ● 1 ●
- 7 16.Encourager la mobilité des publics **entre les communes** du territoire 6 ● 1 ●

Défis n°3

Renforcer la protection et la valorisation des **ressources naturelles** et **patrimoniales**,
outil d'épanouissement et d'**identité locale**

57 Gommettes
positives



Objectifs opérationnels

Total

- 4 17. Améliorer la **perception de l'importance** de la biodiversité 1 ● 3 ●
- 12 18. Accompagner la transition agricole, renforcer les **pratiques agricoles** favorables à la biodiversité 2 ● 4 ● 6 ●
- 2 19. Mobiliser le **secteur de la chasse** dans la restauration de la biodiversité 2 ● 6 ●
- 3 20. Renforcer la **nature ordinaire**, stimuler le passage à l'acte y compris des entreprises 2 ● 1 ●
- 4 21. Augmenter les **surfaces dédiées** à la nature 1 ● 1 ● 2 ●
- 7 22. Améliorer la gestion durable des ressources en **eau de surface et souterraine** 4 ● 3 ● 6 ●
- 6 23. Lutter contre **l'érosion des sols** à l'échelle des bassins versants 1 ● 2 ● 3 ●
- 7 24. Valoriser le **patrimoine bâti et paysager**, dont la ferme de l'Abbaye 1 ● 5 ● 1 ●
- 3 25. Valoriser **l'histoire du territoire**, les savoir-faire 1 ● 1 ● 1 ●
- 9 26. Valoriser le **réseau de sentiers** en tant qu'éléments de maillage écologique, patrimoine vicinale, ... 2 ● 4 ● 3 ● 2 ●

Défis n°4

Renforcer la vocation nourricière du territoire tout en garantissant la pérennité du tissu d'agriculteurs, d'artisans et des petits commerces

54 Gommettes positives



Objectifs opérationnels

Total

- 9 27. Soutenir le développement de la **demande locale en circuits-courts** 8 ● 1 ●
- 5 28. Renforcer les **liens** entre producteurs et citoyens 2 ● 2 ● 1 ●
- 8 29. Garantir l'accès à tous à une alimentation local en soutenant l'offre de services en particulier auprès des **jeunes et des personnes âgées** (Cantines, ...) 5 ● 2 ● 1 ●
- 5 30. Renforcer les liens avec **les villes voisines** demandeuses de produits de qualité 1 ● 4 ●
- 12 31. Améliorer les **synergies** entre producteurs et transformateurs, la **mutualisation**, le partage d'expériences 8 ● 3 ● 1 ●
- 9 32. Soutenir la **diversification**, la reprise, **l'accès à la terre** et la **transmission** des exploitations agricoles 2 ● 2 ● 5 ● 1 ●
- 6 33. Soutenir le renforcement de **l'autonomie** de nos agriculteurs (intrants, fourrage, énergie, ...). 5 ● 1 ● 1 ●

Défis n°5

Garantir la cohésion sociale, faciliter le dialogue entre habitants, la participation de tous, l'engagement citoyen

55 Gommettes positives



Objectifs opérationnels

Total

- 5 34. Diversifier les lieux de rencontre entre habitants anciens et nouveau, y compris les agriculteurs 2 ● 1 ● 2 ●
- 5 35. Faciliter le débat et le dialogue entre citoyens, élus, agriculteurs, chasseurs, ... 2 ● 1 ● 2 ●
- 7 36. Garantir un tissu associatif vivant et dynamique 1 ● 6 ● 3 ●
- 6 37. Renforcer l'accessibilité des activités aux personnes isolées, handicapées, malades, ... 2 ● 4 ●
- 1 38. Renforcer les liens entre aînés 1 ● 1 ●
- 12 39. Améliorer la place donnée aux jeunes 4 ● 3 ● 5 ●
- 8 40. Soutenir et amplifier les approches participatives 3 ● 4 ● 1 ●
- 6 41. Faciliter l'accès au logement pour les jeunes 4 ● 2 ● 1 ●
- 5 42. Soutenir le développement d'une offre de logement plus diversifiée 3 ● 2 ●

Défis, objectifs et indicateurs



Etape 1 :

- Reprendre connaissance du Défi et des objectifs
- Analyser la priorisation proposée : est-ce OK ? Repêchage éventuel ?
- Une reformulation ou une précision s'impose ?

✓ Les éléments discutés/modifiés par les participants sont mis en évidence en orange

Etape 2 :

- Définir une ambition pour le défis
- Où souhaitons nous être arrivé en 2028 ? A quel moment seront nous satisfait et fier ?

✓ Les éléments discutés/apportés par les participants sont mis en évidence en orange

Défis n°1

Réduire notre dépendance aux **énergies fossiles**, réduire notre impact sur le **climat** et renforcer la décarbonation de nos activités

Total

- 9 1. Accompagner les **citoyens** dans la **rénovation énergétique** du parc de logement, y compris dans une approche collective (partage de solution, auto-constructeurs, ...)

/!\ Rem sur la difficulté des alternatives au mazout pour de nbreux logements

- 9 2. **Stimuler l'emploi** dans le secteur énergétique, au niveau de la production/valorisation (biomasse, isolants biosourcés, économie circulaire ...) et de la mise en œuvre (artisans, conseils, ...)

Doute sur le rôle du GAL, doute sur les leviers disponibles mais des pistes peuvent être explorées (Ex groupement d'employeurs pour les indépendants)

7

3. Favoriser les **synergies entre les politiques communales** Energie/Climat (PAEDC)

Ex: partage d'expériences, économie échelle sur des actions, communication commune, ...

6

4. Accompagner les agriculteurs dans le **stockage de carbone** et dans leur diminution de GES

19

5. Soutenir les **alternatives à la voiture individuelle** pour les trajets réguliers (mobilité partagée, mobilité active, bus de proximité, TEC, mobilité scolaire ...)

9

6. Développer une offre de mobilité pour les **grands évènements** (Abbaye, festival ...)

5

7. Soutenir l'amélioration des **infrastructures** (accès gare, renforcement du maillage, entretien, ...)

Peu de levier pour le GAL, les infrastructures relevant des communes, région et province. Mais à étudier par ex, la mutualisation de matériel d'entretien ou l'implication des usagers dans les améliorations à apporter.

Réduire notre dépendance aux **énergies fossiles**, réduire notre impact sur le **climat** et renforcer la **décarbonation** de nos activités

Quelle est notre ambition pour ce défi ? Où souhaitons nous être arrivé en 2028 ? A quel moment seront nous satisfait et fier ?

-> Identifier 2 à 3 éléments parlants, évolution significative, cibles à atteindre ou image concrète reflétant notre réussite !



En 2028, les projets développés sur le territoire auront permis de...

En 2028, on sera particulièrement fier si ...

- ✓ Réduction de 5% du parc automobile
- ✓ 1500 bâtiments rénovés (soit deux fois plus de ce qui se fait aujourd'hui)
- ✓ 20% du public vient à l'Abbaye autrement qu'en voiture individuelle (ou en tout cas pas jusqu'à l'abbaye ou dans le village)
- ✓ Eviter la suppression des lignes de bus, compenser la perte de lignes de bus par d'autres modes
- ✓ Augmentation significative des cyclistes notamment sur les axes structurants (installer des compteurs à vélo sur le ravel par ex)
- ✓ + d'autres indicateurs

Défis n°2

Améliorer l'offre et l'accès à la **culture, au tourisme aux services et loisirs de proximité** ~~tout en limitant notre empreinte carbone~~



Objectifs opérationnels

Total

- 8 **2** 8. Améliorer et structurer l'**offre en randonnée** (pédestre, vélo, équestre) en valorisant le réseau de sentiers
- 6 **4** 9. Développer de **nouvelles filières** d'activités touristiques
- 5 ~~10. Poursuivre le développement d'une **offre orientée famille** (intégré dans l'obj 9)~~
- 9 **1** 11. Renforcer les **synergies entre de offre culturelle et touristique** (Que faire au Pays des 4 Bras)
- 2 ~~12. Renforcer l'**accueil des visiteurs et des randonneurs** sur le territoire (intégré dans l'obj 8)~~
- 7 **3** 13. Diversifier l'offre d'**hébergements** de tourisme
- 6 14. Développer une offre culturelle **plus décentralisée** et plus inclusive, *afin de favoriser la mobilité des publics*
- 2 ~~15. Diversifier l'offre d'activités destinée aux **jeunes** (concert, planning, cinéma, sport, ...)~~
- 7 ~~16. Encourager la mobilité des publics **entre les communes** du territoire~~

} **Les rassembler**

Améliorer l'offre et l'accès à la **culture**, au **tourisme** ~~aux services~~ et **loisirs de proximité** ~~tout en limitant notre empreinte carbone~~

Quelle est notre ambition pour ce défi ? Où souhaitons nous être arrivé en 2028 ? A quel moment seront nous satisfaits et fiers ?

-> Identifier 2 à 3 éléments parlants, évolution significative, cibles à atteindre ou image concrète reflétant notre réussite !



En 2028, les projets développés sur le territoire auront permis de...

En 2028, on sera particulièrement fier si ...

- ✓ Offre culturelle plus décentralisée : avoir une action par village sur 5 ans
 - ✓ Avoir 5% des personnes venant d'un village voisin (du GAL)
 - ✓ Avoir 60% des projets qui se font en collaboration avec CPAS et associations en charge de personnes à profil spécifique (pmr, etc.)
- ✓ Avoir développé au moins une nouvelle filière d'activité touristique
- ✓ Avoir développé au moins 2 nouveaux types de catégories d'hébergements touristiques
- ✓ Avoir développé un réseau points nœuds pédestre et équestre

Renforcer la protection et la valorisation des **ressources naturelles** et **patrimoniales**,
outil d'épanouissement et d'**identité locale**



Objectifs opérationnels

Total

- 4 7 17. Améliorer la **perception de l'importance** de la biodiversité
- 12 1 18. Accompagner la transition agricole, renforcer les **pratiques agricoles d'élevages et culturelles** favorables à la biodiversité
- 2 10 19. Mobiliser le **secteur de la chasse** dans la restauration de la biodiversité
- 3 9 20. Renforcer la **nature ordinaire**, stimuler le passage à l'acte y compris des entreprises
- 4 6 21. Augmenter les **surfaces dédiées** à la nature
- 7 3 ~~22. Améliorer la gestion durable~~ **Préserver et améliorer les** ressources en **eau de surface et souterraine**
- 6 5 23. Lutter contre **l'érosion des sols** à l'échelle des bassins versants
- 7 4 24. Valoriser le **patrimoine bâti et paysager**, ~~dont la ferme de l'Abbaye~~ (plus généraliste)
- 3 8 25. Valoriser **l'histoire du territoire**, les savoir-faire
- 9 2 26. Valoriser, **préservé et renforcer** le **réseau de sentiers** en tant qu'éléments de maillage écologique, patrimoine vicinale, ...

→ Classements du groupe

Renforcer la protection et la valorisation des **ressources naturelles** et **patrimoniales**, outil d'épanouissement et d'**identité locale**

Quelle est notre ambition pour ce défis ? Où souhaitons nous être arrivé en 2028 ? A quel moment seront nous satisfait et fier ?

-> Identifier 2 à 3 éléments parlants, évolution significative, cibles à atteindre ou image concrète reflétant notre réussite !



En 2028, les projets développés sur le territoire auront permis de...

En 2028, on sera particulièrement fier si ...

- ✓ Existence d'un réseau de sentiers, d'un maillage de mobilité active à l'échelle du territoire
- ✓ Tous les acteurs du monde agricole/les agriculteurs auront été mobilisés autour de la transition agricole
- ✓ Augmentation significative des Mesures Agri-Environnementales sur le territoire
- ✓ Un centre didactique ouvre ses portes autour du patrimoine bâti et paysager du Pays des 4 bras

Renforcer la vocation nourricière du territoire tout en garantissant la pérennité du tissu d'agriculteurs, d'artisans et des petits commerces



Objectifs opérationnels

Les objectifs 27 29 31 sont liés, les regrouper

Total

- 9 27. Soutenir le développement de la **demande locale en circuits-courts**
- 5 28. Renforcer les **liens** entre producteurs et citoyens
- 8 29. Garantir l'accès à tous à une alimentation local en soutenant l'offre de services en particulier auprès des **jeunes et des personnes âgées** (Cantines, ...)
- 5 30. Renforcer les liens avec **les villes voisines** demandeuses de produits de qualité
- 12 31. Améliorer les **synergies** entre producteurs et transformateurs, la **mutualisation**, le partage d'expériences
- 9 32. Soutenir la **diversification**, la reprise, l'**accès à la terre** et la **transmission** des exploitations agricoles
- 6 *Diversification ok mais pour le reste parait difficile → quels leviers vu que ça touche à la sphère « privé » ?*
- 33. Soutenir le renforcement de l'**autonomie** de nos agriculteurs (intrants, fourrage, énergie, ...).
- Parait difficile → Pour le moment semble trop « utopiste » → Recherche à faire*

Renforcer la vocation nourricière du territoire tout en garantissant la pérennité du tissu d'agriculteurs, d'artisans et des petits commerces

Quelle est notre ambition pour ce défi ? Où souhaitons nous être arrivé en 2028 ? A quel moment seront nous satisfait et fier ?

-> Identifier 2 à 3 éléments parlants, évolution significative, cibles à atteindre ou image concrète reflétant notre réussite !



En 2028, les projets développés sur le territoire auront permis de...

En 2028, on sera particulièrement fier si ...

- ✓ Augmenter l'offre en produits locaux, afin de faire connaître les produits/producteurs à tous les citoyens
- ✓ (TOUT) le scolaire aura été informé à l'alimentation durable et X établissements proposent de l'alimentation durable locale
- ✓ Tous les citoyens du GAL consomment un repas local/semaine → $36.000\text{Hab} \times 52 \text{ sem} \times 0,5\text{kg} = 936.000\text{kg}$!
- ✓ Le Gal est reconnu en dehors de son territoire (par les villes voisines par ex) comme un territoire nourricier (alimentation durable)
- ✓ Plus de la moitié des commerces alimentaires proposent un ou plusieurs produits provenant du territoire du GAL

Garantir la cohésion sociale, faciliter le dialogue entre habitants, la participation de tous, l'engagement citoyen



Objectifs opérationnels

- 5 34. Diversifier les lieux de rencontre entre habitants anciens et nouveau, y compris les agriculteurs
- 5 35. Faciliter le débat et le dialogue entre citoyens (tous : génération, mixité), élus, agriculteurs, chasseurs, ...
- 7 ~~36. Garantir~~ Stimuler, Renouveler, pérenniser un tissu associatif vivant et dynamique → Remarque des participants : tissus hyper vivant pour Genappe et Villers → Proposer d'autres termes que Garantir. Pérenniser car souvent des bénévoles âgés dans les associations
- 6
- 1 37. Renforcer l'accessibilité des activités aux personnes isolées, handicapées, malades, ...
- 12 38. Renforcer les liens entre ainés
- 8 39. Améliorer la place donnée aux jeunes
- 6 40. Soutenir et amplifier les approches participatives
- 5 41. Faciliter l'accès au logement pour les jeunes
- 42. Soutenir le développement d'une offre de logement plus diversifiée

Les rassembler

+ de lien avec les mouvements de Jeunesse

Garantir la cohésion sociale, faciliter le dialogue entre habitants, la participation de tous, l'engagement citoyen

Quelle est notre ambition pour ce défi ? Où souhaitons nous être arrivé en 2028 ? A quel moment seront nous satisfaits et fiers ?

-> Identifier 2 à 3 éléments parlants, évolution significative, cibles à atteindre ou image concrète reflétant notre réussite !



En 2028, les projets développés sur le territoire auront permis de...

En 2028, on sera particulièrement fier si ...

- ✓ Une maison de jeunes (reconnue) par commune
- ✓ Un budget participatif par et pour les jeunes à l'échelle du territoire
- ✓ Augmentation du nombre d'associations actives
 - ✓ Pérennisation d'association existante, grâce aux jeunes
 - ✓ Création de nouvelles associations
- ✓ Collaboration entre les associations à l'échelle du territoire