

PwDR 2014-2020 Mesure 19 - LEADER



GAL du Pays des 4 Bras

Intitulé du Projet : Initiatives de production, diffusion et promotion des produits locaux, phase 2

RAPPORT D'ACTIVITES N°5

Comité de projet du : 16/07/2020

Période : 1^{er} janvier au 30 juin 2020

Code projet : 191402a

Arrêté Ministériel (date de signature): 13 oct 2017

Période concernée : Phase 1 – du 1/01/2020 au 31/12/2021

Budget global (100%) : 237.551,98€

Budget phase 1 : 178.972 €

Budget phase 2 : 58.579,98 €

Bénéficiaire de la subvention :

ASBL Pays des 4 Bras

Rue Jules Tarlier, 32

1495 Villers-la-Ville

Coordonnées du coordinateur : Olivier Servais, 071 81 81 29

coordination@paysdes4bras.be

Coordonnées du chargé de mission : Valérie-Anne Dumont 071 81 81 29,

agriculture@paysdes4bras.be. Temps partiel (4/5)

Autorité responsable : SPW-DGO-3

Personne de contact à l'administration : **Nicolas De Fotso.**

Autorité responsable du suivi technique : SPW-DGO-3

Personne de contact à l'administration : **Nicolas De Fotso.**

Communes de : Villers-la-Ville, Les Bons Villers, Genappe

1. Généralités

1.1. Description succincte du projet

Le plan d'actions s'articule autour de 4 axes :

1. Axe 1 : promotion des produits locaux.

Cette valorisation passe par plusieurs vecteurs : présence sur le web et les réseaux sociaux, dans les médias, dans la presse écrite ; représentation lors d'évènements ; réalisations d'outils promotionnels ; promotion chez des acteurs du territoire ; organisation d'évènements/d'ateliers.

2. Axe 2 : diffusion des produits locaux grâce au développement de circuits courts.

Dans cet axe, il convient de s'appuyer sur les dispositifs et initiatives existants sur le territoire : au niveau communal (opération de développement rural en cours sur Les Bons Villers et PCDR de Genappe) et au niveau provincial (2 projets complémentaires identifiés comme porte d'accès à un territoire supracommunal et un relais de leurs actions : Empreinte BW au niveau du Brabant Wallon et la Ceinture Alimentaire Charleroi Métropole au niveau du Hainaut).

Dans tous les cas, l'objectif est d'agir :

- au niveau de l'offre : en favorisant /soutenant les systèmes de vente/livraison entre producteurs sur un mode coopératif
- au niveau de la demande : cerner les besoins des consommateurs et les leviers d'actions ; soutenir les initiatives de citoyens (GAC, épiceries locales)
- au niveau de la logistique/distribution : soutenir les intermédiaires entre producteurs et consommateurs, travailler en synergie avec les acteurs en place (Made in BW), développer la distribution vers les restaurants et les collectivités.

3. Axe 3 : développement de - et le soutien aux - filières innovantes.

Développement d'une filière de plantes médicinales comme projet-pilote. Dans un second temps, d'autres filières innovantes sont envisagées, ainsi que l'innovation dans la filière de maraîchage.

4. Axe 4 : développement d'activités de transformation.

Durant la phase 1, le chargé de mission détectera des activités de transformation prometteuses et des endroits propices pour l'établissement d'ateliers partagés ou d'un hall relais.

1.2. Objectifs du projet

- Assurer le relais entre les producteurs et les citoyens qui veulent concrétiser des dynamiques de circuits courts sur le territoire.
- Allier agriculture, tourisme et développement durable.
- Renforcer la filière agro-alimentaire locale ainsi que développer des filières nouvelles, comme celle des plantes médicinales.

2. Activités durant la période (en fonction des objectifs)

2.1. Description des activités

La période a été fortement impactée par la crise sanitaire, avec une annulation ou un report de nombreuses activités. Les missions ont dès lors été réorientées en fonction de l'actualité, des possibilités liées au télétravail. La chargée de mission a pris un Congé parental CoronaVirus à mi-temps durant le mois de juin 2020 (soit 2j/sem).

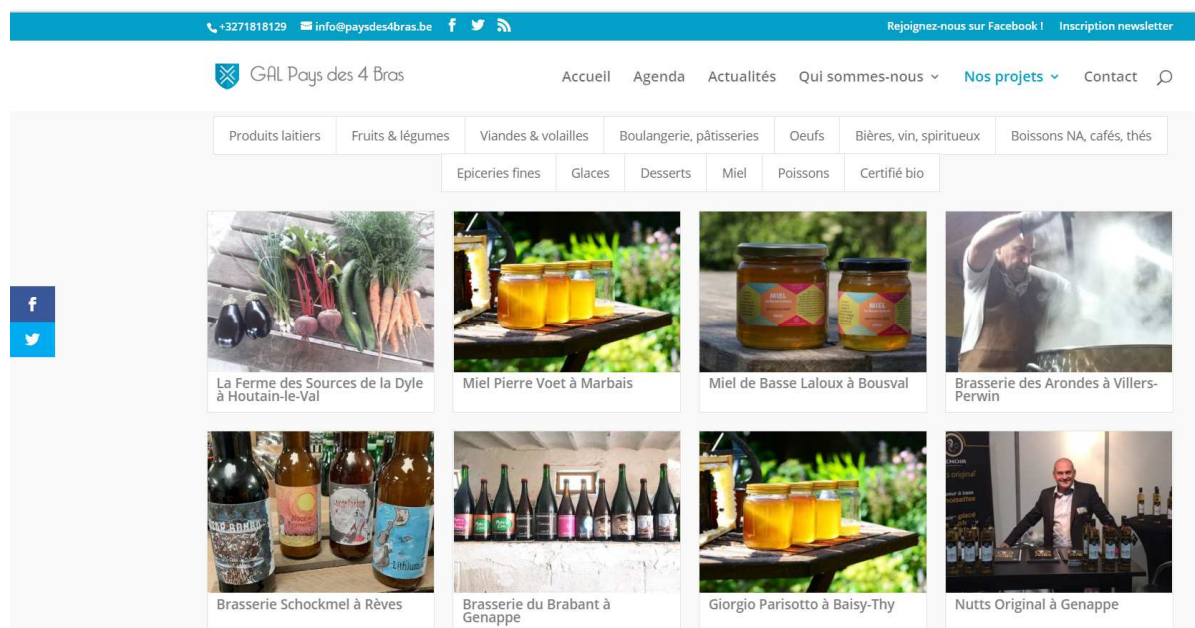
- **Axe 1 : Promotion des produits locaux**

Conception d'un document référençant les producteurs locaux ouverts durant le confinement

Un document sous forme de tableau a été réalisé avec l'offre de chaque producteur du territoire, les horaires adaptés ainsi que les possibilités de commandes et de livraison. Celui-ci a été diffusé via la page Facebook du GAL et partagée par nos partenaires.

Création de fiche-producteurs sur le nouveau site web du GAL

Chaque producteur présent sur la dernière version de la carte « papier » des producteurs a été référencé sur le nouveau site web du GAL par catégorie de produits et par localité. Une fiche descriptive complète a été créée avec le type de production, les horaires, les points de vente, la localisation sur une carte. Soit une soixantaine de fiche. Le site a été mis en ligne fin mai 2020.



FERME VAN LANDSCHOOT

Luc et Erwin Van Landschoot



TYPES DE PRODUCTION

Fabrication artisanale de produits issus de la ferme laitière : beurre, yaourt, fromage frais, boulette de Nivelles, tarte al Djote, choco, lait, fromage pâte dure, camembert, brie, plateau raclette, plateau fromage, crème fraîche. Produits locaux divers : pain, chips, œuf, jus, confiture, café, fromage de chèvre, glace, farine.

COORDONNÉES

- Rue du Berger, 8 – 6210 Réves
- 071/84 40 55
- fermevanlandschoot@gmail.com
- FermeVanLandschoot

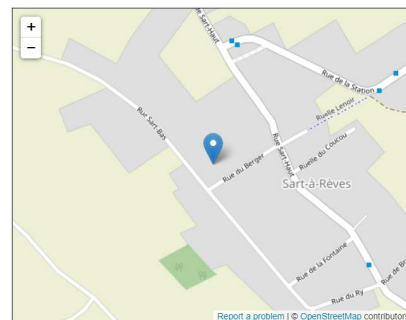
HORAIRE

HORAIRE

Lundi, mercredi, vendredi et samedi de 14h30 à 18h00.

INFORMATIONS

La famille Van Landschoot est une famille de fermiers bonvillersois dont la passion du bétail a parcouru les générations. Ils transforment eux-mêmes leurs produits laitiers en veillant à obtenir un goût particulier. Le secret de leur réussite est simple: un savoir-faire ancestral couplé au plaisir des bonnes choses. Ils vendent leurs produits dans leur magasin sur place ainsi que des produits de producteurs voisins.



Sondage d'intérêt pour la participation à divers marchés du terroir sur le territoire

En collaboration avec la commune de Les Bons Villers, un formulaire a été envoyé à tous les producteurs locaux du territoire par courrier afin de sonder leur intérêt à participer à des marchés du terroir. Sur une soixantaine de formulaires envoyés, nous avons obtenu 18 réponses parmi lesquelles 9 producteurs ont montré un intérêt pour participer à au moins un des marchés proposés.

Actions de communication :

- Promotion sur facebook des différents évènements du GAL, de producteurs locaux, ou autres évènements sur lesquels les produits locaux sont représentés, partage d'évènements des partenaires ;
- Rédaction d'un article sur les producteurs bio du territoire dans la Gazette du GAL – 06/20.

- **Axe 2 : Circuits courts**

Mise en relation entre une cuisine de collectivité du territoire et un maraîcher du territoire – 01/20.

Fin décembre 2019, lors d'une réunion avec le président et le coordinateur de la Cellule Solidarité Emploi, le GAL avait proposé que la CSE introduise des légumes issus de producteurs locaux dans ses potages. Suite à cela, la CSE nous a fourni une liste de légumes et des quantités mensuelles afin de les transmettre à des maraîchers du territoire. Trois maraîchers ont répondu favorablement à la demande et nous ont transmis une offre de prix (Ferme de la Chapelette, Ferme aux légumes, Ferme de la Distillerie). La CSE a opté pour la proposition de la Ferme aux légumes.

Signature du Greendeal cantines durables – 07/02/20.

Le 7 février 2020, la chargée de mission a été signer le Greendeal à Namur en tant que facilitateur, en compagnie de l'échevine de l'enseignement des Bons Villers et du directeur de la Cellule Solidarité Emploi.

Le GAL prévoyait l'organisation d'une première rencontre avec les responsables en charge de l'enseignement sur les 3 communes et d'autres partenaires impliqués à la fin du mois d'avril 2020. Contacts pris avec les écoles, les Echevins, avec le partenaire « Ma Terre Mon Assiette ». Celle-ci devait permettre d'identifier les écoles désireuses d'évoluer vers un système alimentaire plus durable et de lancer un appel aux écoles souhaitant un accompagnement dans ce secteur. Suite à l'épidémie de Covid-19, celle-ci a dû être annulée.

- **Axe 3 : Filières innovantes**

Première séance d'information sur la filière Plantes médicinales à L'Abbaye de Villers-la-Ville – 10/02/20.

En collaboration avec l'Abbaye de Villers-la-Ville, nous avons organisé une première séance d'information "Plantes médicinales" à destination des agriculteurs et producteurs du territoire. Nous avons ainsi accueilli une vingtaine de participants dans la salle de réunion de l'Abbaye dont environ les 3/4 étaient des agriculteurs du territoire. Les autres étant des étudiant, transformateur, herboriste en formation ou particulier.

Sur une après-midi, les participants ont ainsi pu découvrir les modes de culture de plusieurs espèces de plantes médicinales adaptées à notre région via une présentation faite par le Professeur André Falisse. Nous avons également eu l'honneur d'accueillir un spécialiste européen de l'argousier qui a présenté en détails la production de cet arbrisseau dont les baies fournissent une huile aux nombreuses propriétés médicinales. Jérôme Breton, un entrepreneur

et agriculteur de Les Bons Villers a également expliqué le développement et la structuration d'une filière de production.



Plantation de parcelles de démonstration à Agricoeur – 11/06/20.

Début juin, 4 des 15 espèces de plantes médicinales sélectionnées pour le projet ont été semées sur une parcelle à Agricoeur : Valériane, Angélique, Raifort et Soucis.

Celles-ci devront être à maturité pour le mois de septembre pour pouvoir y effectuer des visites, notamment lors de la 2^e séance d'information sur les Plantes médicinales.



Croissance au 22/06/2020

Lancement de l'étude de marché pour la filière Plantes médicinales – 22/06/20.

Un appel d'offre a été lancé au cours du mois de février pour l'étude de la faisabilité du développement d'une filière plantes médicinales au sein du territoire du Pays des 4 Bras. Rédaction du cahier des charges, recherche des éléments à obtenir et des résultats attendus, recherche de prestataires potentiels. Nous avons sollicité 4 prestataires : GroupeOne,

PwDR 14-20 Mesure 19 Leader. GAL Pays des 4 Bras

Rapport d'activités du projet Initiatives de production, diffusion et promotion des produits locaux –1^{er} semestre 2020

Incidence, Alioze et Ecores. Seuls 2 prestataires ont répondu à notre demande : GroupeOne et Incidence. C'est l'offre de la société Incidence qui a été sélectionnée pour divers critères. Une réunion de briefing pour le lancement de l'étude a eu lieu à l'Abbaye de Villers-la-Ville le 22 juin avec la société Incidence et les membres du comité de pilotage de la filière. Les objectifs de cette rencontre étaient de présenter l'équipe de la société Incidence et de réaliser un briefing en détails sur le projet.

Axe 4 : Transformation

- Une rencontre avec les maraîchers était prévue au cours du mois d'avril afin d'identifier leurs besoins. Celle-ci a dû être annulée en raison de la pandémie du Covid-19. Cette rencontre sera remplacée par des entretiens individuels. Possibilité de collaboration envisagées avec le GAL Culturalité.
- Recherche de lieux propices à la transformation de produits locaux. Parmi ceux-ci, l'Abbaye de Villers-la-Ville propose de mettre à disposition une cuisine pro (actuellement inutilisée). L'accès à une cuisine professionnelle permettrait d'organiser des formations à destination des professionnels (transformation légumes, ...) en collaboration avec le chargé de mission formation et des ateliers culinaires à destination du grand public. Nous envisageons par ailleurs de nous équiper du matériel de base pour la transformation de légumes (marmite, bec au gaz, mixer pro, sous-videuse...) pour les formations et pour une mise à disposition des professionnels du territoire (maraîchers, candidats transformateurs, jeunes traiteurs,...).

Divers

- Réunion de préparation de la séance d'information sur la filière plantes médicinales avec le comité de pilotage du projet (15/01/20)
- Rencontre avec l'asbl « Ma Terre, mon assiette » pour l'accompagnement des écoles vers une alimentation plus durable (20/01/20).
- Rencontre avec l'eco-conseillère de Genappe Aude Roland pour l'organisation de la semaine de l'environnement en septembre 2020 (28/01/20).
- Rencontre avec Thiago Nyssens de Empreintes BW afin de présenter leurs nouveaux objectifs et plan d'actions et d'identifier des collaborations possibles sur notre territoire (03/02/20).
- Réunion avec le groupe Vrac de Les Bons Villers en Transition qui ont un projet de magasin vrac sur Frasnes-lez-Gosselies (15/02/20)
- Participation au GT Collectivités à Namur (18/02/20)

- Participation la Communauté de Pratiques Agriculture à Jodoigne (Gal Culturalités – 10/03/20)
- Première rencontre du réseau d’acteurs brabançons du Circuit-Court : réunion en video conférence organisée par Empreinte BW – 11 participants (14/05/20)

2.2. Indicateurs

Indicateurs de réalisation	Objectif 2019	Objectif FINAL	Au 31/12/2019	Au 30/06/2020	Commentaires
Nbre de restaurants/traiteurs approchés par le chargé de mission	7	10	6	6	
Nbre d'événements/ateliers organisés	4	6	7	8	Séance infos Pl.médicinales
Nbre d'événements où le GAL est représenté	4	6	9	10	Séance infos Pl.médicinales
Nbre de producteurs nouvellement référencés sur les sites renseignés (clic local, ...)	20	30	11	11	
Nbre d'événements où les produits locaux ont été mis en valeur	6	10	12	12	
Nbre de supports réalisés (capsule video, carte, ...) et ensuite actualisés	3	5	2	3	Fiches-producteurs sur site web
Nbre de références aux produits locaux du territoire dans la presse (y compris bulletins communaux)	10	14	8	9	Article gazette
Etude de faisabilité sur le développement sur le territoire d'une filière « plantes médicinales »	1	1	1	1	
Nbre de rencontres organisées avec les producteurs animées par des partenaires	5	6	2	2	
Nbre de producteurs sollicités pour des rencontres collectives	20	25	200	400	Nb invitations à la séance d'information sur les plantes médicinales
Nbre de producteurs sollicités pour des rencontres individuelles par le GAL ou des partenaires	60	60	66	66	

Indicateurs de résultats	Objectif 2019	Objectif FINAL	Au 31/12/19	Au 30/06/20	Commentaires
Nbre de mise en réseau de producteurs avec GAC, GASAP, magasins à la ferme, fournisseurs, gîtes à la ferme, épicerie locales, collectivités	4	4	0	1	Légumes pour potages à la CSE
Nombre d'essais démonstratifs réalisés	6	7	0	1	Parcelles démonstratives à Agricoeur
Nbre de lieux identifiés pour axe transformation	6	8	5	1	Cuisine à l'Abbaye
Nbre de restaurants mettant en valeur les produits du terroir sur leur carte depuis 2018	3	5	0	0	
Nbre de magasins mettant en valeur les « produits des 4 Bras » (+ magasins à la ferme)	10	15	9	9	Nbre de magasins qui vendent au moins 5 produits du P4B
Nbre de producteurs ayant développé 1 activité de transformation ou s'étant associés à des activités existantes de transformation	0	5	6	6	
Nombre de lieux d'activités de transformation nouveaux ayant démarré sur le territoire	0	3	0	0	
Nbre de producteurs ayant diversifié leur production	5	7	1	4	Les agriculteurs du groupe céréales panifiables ayant semé
Nombre d'émission TV (TV locales)	3	4	0	0	
Nombre d'émission radio	3	4	0	0	
Nbre d'opérateurs culturels mettant en valeur les produits locaux	3	5	1	1	Centre culturel de Genappe
Nbre d'opérateurs/sites touristiques mettant en valeur les produits locaux	5	8	3	3	
Nbre de solutions logistiques trouvées pour les producteurs/acheteurs	2	3	2	2	
Nbre de producteurs/acheteurs ayant adhéré à 1 solution logistique	8	8	2	2	
Nbre de « contrats » conclus avec CACM	2	2	0	0	
Nbre de lieux de transformation mis sur pied	0	3	0	0	

Indicateurs de résultats - RAMO	Objectif FINAL	Total cumulé fin 2018	Au 31/12/19	Au 30/06/20	Commentaires
Nombre d'agriculteurs/producteurs du territoire du GAL participant au(x) projet(s) du GAL en matière de transformation et de commercialisation (transformation de produits agricoles, circuits courts, groupements de producteurs, produits de qualité, marchés locaux, commercialisation des produits,...)	38	50	75	75	Nombre de producteurs/agriculteurs ayant participé aux actions de promotion des produits locaux et/ou ayant montré un intérêt dans la mise sur pied d'actions
Ratio du nombre d'agriculteurs participant au(x) projet(s) du GAL en matière de transformation et de commercialisation/nombre d'agriculteurs potentiellement concernés par le projet (valeur cible identifiée par le GAL) ou nombre total d'agriculteurs du territoire	19%	32%	37,5%	37,5%	Territoire GAL : 177 exploitants, c'est le dénominateur
"Part moyenne approximative dans le chiffre d'affaire ou économies réalisées sur les charges variables (- de 30% ,environ 50%, + 50%) des agriculteurs participant au(x) projet(s) du GAL en matière de transformation et de commercialisation (transformation de produits agricoles, circuits courts, groupements de producteurs, produits de qualité, marchés locaux, commercialisation des produits,...) Estimation a établir sur base d'entretiens avec un échantillon d'agriculteurs"	nd	<30%	<30%	<30%	A ce stade du projet l'impact sur le chiffre d'affaires ou les économies réalisées n'est pas encore mesurable donc cet indicateur n'est pas pertinent à l'heure actuelle.

2.3. Points positifs et difficultés rencontrées

Points positifs :

- Le développement de la filière entre dans une phase plus concrète : la plantation des parcelles démonstratives et le lancement de l'étude de marché ont pu être lancés avant la fin du semestre malgré la situation de confinement.
- Un premier pas vers l'utilisation de produits locaux dans les collectivités a pu être réalisé grâce à une collaboration entre la CSE et un maraîcher du territoire.
- Le GAL dispose d'un outil de communication plus adapté et performant (site web)

Difficultés rencontrées :

- Pandémie de Covid-19 mettant en stand-by plusieurs actions qui étaient prévues (collectivités, rencontre maraîchers, réunions avec comité de projet plantes médicinales,...)

3. Programme de travail pour la période suivante

Axe 1 – Promotion

- Soutien des partenaires pour la mise en place d'activités (marchés du terroir)
- Création d'affiches « Nous soutenons nos producteurs locaux » pour le secteur horeca, les lieux touristiques,... du territoire dans le cadre de la campagne « Mangeons local » et diffusion du logo

Axe 2 – Circuits-courts

- Accompagnement des collectivités souhaitant intégrer plus de produits locaux dans leurs cantines ou à travers les collations saines dans les écoles. En fonction de la situation et de la reprise en septembre, appel à projet pour sélectionner des cantines à accompagner. Mise en réseau avec les producteurs locaux.

Axe 3 – Filières innovantes

Plantes médicinales

- Organiser une 2^e séance d'information sur les plantes médicinales à L'Abbaye avec présentation des résultats de l'étude de marché et visite des parcelles démonstratives (automne 2020)
- Identifier des agriculteurs prêts à se diversifier dans la culture de plantes médicinales

- Organiser un atelier « tisanderie » à destination du grand public

Autres filières

Accompagnement de la filière farines bio panifiables : soutien pour le marketing et la commercialisation des farines issues de la coopérative céréales panifiables initiées par la PF-5.

Axe 4 – Transformation

- Organiser une 1^{ère} formation « Coulis de tomates » à destination des maraîchers du territoire en collaboration avec la FP-5 et le GAL Culturalités
- Identifier des pistes de transformation et de formation en interviewant les maraîchers du territoire (en collaboration avec la FP-5).
- Achat de matériel de base (en fonction des besoins identifiés lors des interview et formations)

4. Annexes

4.1. Tableau financier (situation 31/03/2020)

BILAN FINANCIER												
BUDGET PREVU PDS		montants à 100%				Région	FEADER	recettes		part locale	solde (100%)	solde (90%)
POSTE	montant	BUDGET MODIFIE*	Dépenses réelles	Montants refusés	Dépenses subventionnables			déduites de la subvention	couvrant la part des 10%			
<i>Personnel</i>	104.361,40	104.361,40	63.694,59	30,00	63.664,59	32.659,93	24.638,20	0,00	0,00	6.396,46	40.696,81	36.627,13
<i>Coût total</i>	104.361,40	104.361,40	63.694,59	30,00	63.664,59	32.659,93	24.638,20	0,00	0,00	6.396,46	40.696,81	36.627,13
<i>Fonctionnement</i>	14.610,60	14.610,60	8.917,24	4,20	8.913,04	4.572,39	3.449,35	0,00	0,00	895,50	5.697,55	5.127,80
<i>Coûts indirects 14% personnel</i>	14.610,60	14.610,60	8.917,24	4,20	8.913,04	4.572,39	3.449,35	0,00	0,00	895,50	5.697,55	5.127,80
<i>Promotion</i>	40.000,00	40.000,00	10.013,49	129,12	9.884,37	5.070,68	3.825,25	0,00	0,00	1.117,56	30.115,63	27.104,07
<i>Publication</i>	30.000,00	30.000,00	6.809,88	21,46	6.788,22	3.482,38	2.627,04	0,00	0,00	700,28	23.211,78	20.890,80
<i>Site internet</i>	0,00	0,00	324,57	-256,42	580,99	298,05	224,84	0,00	0,00	-198,32	-590,99	-522,89
<i>Autres activités</i>	10.000,00	10.000,00	2.879,24	364,08	2.515,16	1.290,28	973,37	0,00	0,00	615,00	7.484,84	6.736,36
<i>Consultance</i>	5.000,00	5.000,00	2.846,23	0,00	2.846,23	1.460,12	1.101,49	0,00	0,00	284,62	2.153,77	1.938,39
<i>Etude</i>	0,00	0,00	668,23	0,00	668,23	342,80	268,61	0,00	0,00	66,82	-668,23	-601,41
<i>Mission de consultance</i>	5.000,00	5.000,00	2.178,00	0,00	2.178,00	1.117,31	842,89	0,00	0,00	217,80	2.822,00	2.539,80
<i>Partenariat</i>	0,00	0,00	0,00	0,00	0,00	0,00	0,00	0,00	0,00	0,00	0,00	0,00
<i>Partenariat_1</i>	0,00	0,00	0,00	0,00	0,00	0,00	0,00	0,00	0,00	0,00	0,00	0,00
<i>Partenariat_2</i>	0,00	0,00	0,00	0,00	0,00	0,00	0,00	0,00	0,00	0,00	0,00	0,00
<i>Partenariat_3</i>	0,00	0,00	0,00	0,00	0,00	0,00	0,00	0,00	0,00	0,00	0,00	0,00
<i>Action</i>	15.000,00	15.000,00	4.848,36	97,78	4.750,58	2.437,05	1.838,47	0,00	0,00	572,84	10.249,42	9.224,48
<i>Animation</i>	15.000,00	15.000,00	3.623,44	74,05	3.549,39	1.820,84	1.373,61	0,00	0,00	428,99	11.450,81	10.305,55
<i>Action - Publication</i>	0,00	0,00	165,87	-512,85	878,32	347,98	262,51	0,00	0,00	-444,82	-678,32	-610,49
<i>Autres</i>	0,00	0,00	1.059,25	536,38	522,87	268,23	202,35	0,00	0,00	588,67	-522,87	-470,58
<i>2. Dépenses d'investissement</i>	0,00	0,00	0,00	0,00	0,00	0,00	0,00	0,00	0,00	0,00	0,00	0,00
<i>investissement 1</i>	0,00	0,00	0,00	0,00	0,00	0,00	0,00	0,00	0,00	0,00	0,00	0,00
<i>investissement 2</i>	0,00	0,00	0,00	0,00	0,00	0,00	0,00	0,00	0,00	0,00	0,00	0,00
<i>investissement 3</i>	0,00	0,00	0,00	0,00	0,00	0,00	0,00	0,00	0,00	0,00	0,00	0,00
<i>investissement 4</i>	0,00	0,00	0,00	0,00	0,00	0,00	0,00	0,00	0,00	0,00	0,00	0,00
<i>investissement 5</i>	0,00	0,00	0,00	0,00	0,00	0,00	0,00	0,00	0,00	0,00	0,00	0,00
TOTAL	178.972,00	178.972,00	90.319,91	261,10	90.058,81	46.200,17	34.852,76	0,00	0,00	9.266,98	88.913,18	80.021,87

4.2. Communication

4.2.1. *Actions de communication sur le projet.*

Dates	Description des actions de communication
01/2020	Invitations 1ère séance d'information sur les plantes médicinales (par lettre, à chaque agriculteur du territoire)
03/2020	Diffusion de la liste des producteurs locaux ouverts durant le confinement (horaires adaptés, livraison possible,...)
05/2020	Articles dans la gazette du GAL
03/2012-06-2020	Divers publications facebook pour la promotion des circuits-courts (2/semaine)

4.3. Time sheet

Dumont Valérie-Anne		PRESTATIONS DU MOIS DE JANVIER 2020	
		1/2 journées prestées %	
		36	100,00%
FP1 Agriculture		0	0,00%
Projet 2		0	0,00%
projet 3		0	0,00%
		36	
nombre total de 1/2 journées prestées :			

type de jour	projet	tâches
mercredi	FP1 Agriculture	
mercredi	FP1 Agriculture	
jeudi	FP1 Agriculture	
jeudi	FP1 Agriculture	
vendredi	FP1 Agriculture	
vendredi	FP1 Agriculture	
lundi	FP1 Agriculture	Déblocage boîte e-mail
lundi	FP1 Agriculture	Traitements e-mails 3 dernières semaines
mardi	FP1 Agriculture	Identification formations/journées rencontrées
mardi	FP1 Agriculture	Récap marchés publics pour DC
mercredi	FP1 Agriculture	Recherche web exemples inspirants
mercredi	FP1 Agriculture	Perspectives semestre 1 2020
jeudi	FP1 Agriculture	Suite perspectives sem 1 2020
jeudi	FP1 Agriculture	Contacts maraichers pour fournir CSE
vendredi	FP1 Agriculture	
vendredi	FP1 Agriculture	
lundi	FP1 Agriculture	Veille FB, traitements e-mails
lundi	FP1 Agriculture	Topo actions réalisées 2017->2019
mardi	FP1 Agriculture	Suite topo actions
mardi	FP1 Agriculture	Réunion suivi FP1-coordination
mercredi	FP1 Agriculture	Réunion GT PMA
mercredi	FP1 Agriculture	PV réunion GT PMA-prévision suite
jeudi	FP1 Agriculture	Réunion équipe
jeudi	FP1 Agriculture	Préparation invitations séance info PMA
vendredi	FP1 Agriculture	
vendredi	FP1 Agriculture	
lundi	FP1 Agriculture	Rendez-vous Ma terre mon assiette asbl
lundi	FP1 Agriculture	
mardi	FP1 Agriculture	Préparation étiquettes pour envoi invitation PMA
mardi	FP1 Agriculture	Topo collège LBV coord + prévisions actions
mercredi	FP1 Agriculture	Prépa séance info (fin invit-catering)
mercredi	FP1 Agriculture	Prépa réunion CSE
jeudi	FP1 Agriculture	Réunion CSE LBV
jeudi	FP1 Agriculture	Copie+mise sous pli invitations séance info PMA
vendredi	FP1 Agriculture	
vendredi	FP1 Agriculture	
lundi	FP1 Agriculture	Envoi emails dans cadre circuits-courts
lundi	FP1 Agriculture	Prépa réunion PCDR Aude Roland
mardi	FP1 Agriculture	Réunion PCDR Gensappe
mardi	FP1 Agriculture	Recherche infos collectif cantines durables
mercredi	FP1 Agriculture	Journées diversification (Diversiferm)
mercredi	FP1 Agriculture	Journée diversification (Diversiferm)
jeudi	FP1 Agriculture	Renseignements Greendéal
jeudi	FP1 Agriculture	Topo Journée diversification; lecture info Greendéal
vendredi	FP1 Agriculture	
vendredi	FP1 Agriculture	

Dumont Valérie-Anne

PRESTATIONS DU MOIS DE MARS 2020

FP1 Agriculture	35	100.00%
Projet 2	0	0.00%
projet 3	0	0.00%

1/2 journées prestées %

nombre total de 1/2 journées prestées :

35

type de jour	projet	tâches
recup		
lundi		
2-03-2020		
lundi		
3-03-2020		
AM		
lundi	FP1 Agriculture	Contact écoles P4B pour topo
mardi	FP1 Agriculture	Sondage intérêt producteurs
3-03-2020	FP1 Agriculture	Draft article gazette
AM		
mercredi		
4-03-2020		
AM		
lundi	FP1 Agriculture	Préparation Formation Transis Equimes et réunion maraichers
4-03-2020	FP1 Agriculture	Listing maraichers du territoire
AM		
jeudi		
5-03-2020		
AM		
lundi		
6-03-2020		
AM		
vendredi		
6-03-2020		
AM		
lundi	FP1 Agriculture	Suite prépa invitation réunion collectivités P4B
9-03-2020	FP1 Agriculture	Divers échanges marchés terroir
AM		
lundi	FP1 Agriculture	Réunion coopérative
9-03-2020	FP1 Agriculture	CoP Agriculture
AM		
lundi	FP1 Agriculture	CoP Agriculture
10-03-2020	FP1 Agriculture	CoP Agriculture
soir		
lundi	FP1 Agriculture	ComAc
10-03-2020	FP1 Agriculture	PV Comac + correction RA
AM		
mardi		
11-03-2020		
AM		
mercredi		
11-03-2020		
AM		
jeudi	FP1 Agriculture	Réunion équipe
12-03-2020	FP1 Agriculture	Prépa réunion inter collèges 20/03
AM		
jeudi		
12-03-2020		
AM		
vendredi		
13-03-2020		
AM		
vendredi		
13-03-2020		
AM		
lundi	FP1 Agriculture	Rédaction articles gazette
16-03-2020	FP1 Agriculture	Envois e-mails partenaires
AM		
lundi	FP1 Agriculture	Appel tel organisation blé/travail
16-03-2020	FP1 Agriculture	Topo initiatives P4B alimentation durable pour cellule Manger Demain
AM		
mardi		
17-03-2020		
AM		
mardi		
17-03-2020		
AM		
mercredi		
17-03-2020		
AM		
mercredi		
18-03-2020		
AM		
jeudi	FP1 Agriculture	Publi FB: appels tel ch mission formation et communication pour organisation travail
18-03-2020	FP1 Agriculture	Tableau horaires producteurs locaux covid19
AM		
jeudi	FP1 Agriculture	Topo actions FP1 réalisées sur Bouzeval (pour ch mission comm); corrections tableau producteurs
19-03-2020	FP1 Agriculture	Rédaction articles gazette
AM		
jeudi		
19-03-2020		
AM		
jeudi		
19-03-2020		
AM		
vendredi		
20-03-2020		
AM		
vendredi		
20-03-2020		
AM		
lundi	FP1 Agriculture	Veille FB: e-mails
23-03-2020	FP1 Agriculture	Rédaction articles gazette
AM		
lundi	FP1 Agriculture	Traitement e-mails
23-03-2020	FP1 Agriculture	Réunion équipe video conf. Rédaction articles gazette (fin)
AM		
lundi		
24-03-2020		
AM		
mardi		
24-03-2020		
AM		
mardi		
24-03-2020		
AM		
mercredi		
25-03-2020		
AM		
mercredi		
25-03-2020		
AM		
mercredi		
25-03-2020		
AM		
jeudi	FP1 Agriculture	Corrections typographique GAL
26-03-2020	FP1 Agriculture	Synthèse Vision stratégique FP1
AM		
jeudi		
26-03-2020		
AM		
jeudi		
26-03-2020		
AM		
vendredi		
27-03-2020		
AM		
vendredi		
27-03-2020		
AM		
lundi		
30-03-2020		
AM		
lundi	FP1 Agriculture	Relève e-mails; publi FB; bannière FB
30-03-2020	FP1 Agriculture	Visioconf BCS filière PMA
AM		
lundi		
31-03-2020		
AM		
mardi	FP1 Agriculture	Reflexion nouveau site web
31-03-2020	FP1 Agriculture	Visioconf réunion équipe; suite bannière FB

Dumont Valérie-Anne

PRESTATIONS DU MOIS DE JUIN 2020

1/2 journées prestées %

#REF!

#REF!

#REF!

FF1 Agriculture

Projet 2

Projet 3

0

0

nombre total de 1/2 journées prestées :

#REF!

type de jour	projet	tâches
férier	FF1 Agriculture	
lundi	FF1 Agriculture	
férier	FF1 Agriculture	
lundi	FF1 Agriculture	
mardi	FF1 Agriculture	
mercredi	FF1 Agriculture	Création fiches producteurs site web; publi FB
mercredi	FF1 Agriculture	Analyse offres prix valisettes/Eas bienvenue; réflexion cahier des charges logo coop farines
jeudi	FF1 Agriculture	Appel tel Blenot pour modifications site web (cartes umap); réunion suivi FP1
jeudi	FF1 Agriculture	Consultation BSC pour choix prestataire étude marché PMA; rédaction doc marché; modification umap fiches producteurs
vendredi	FF1 Agriculture	
vendredi	FF1 Agriculture	
lundi	FF1 Agriculture	
lundi	FF1 Agriculture	
mardi	FF1 Agriculture	
mardi	FF1 Agriculture	
mercredi	FF1 Agriculture	Modification umap fiches producteurs; réunion tel ch. Mission formation
mercredi	FF1 Agriculture	Réunion tel ch. Mission tourisme (valisettes); argumentaire choix étude marché plantes médicinales
jeudi	FF1 Agriculture	Articles actus sur site web; réflexion sur logo manger local
jeudi	FF1 Agriculture	Plantation parcelles plantes médicinales Agrioseur
vendredi	FF1 Agriculture	
vendredi	FF1 Agriculture	
lundi	FF1 Agriculture	
lundi	FF1 Agriculture	
mardi	FF1 Agriculture	
mardi	FF1 Agriculture	Envoi réponses prestataires étude marché PM; fin modif umap fiches producteurs
mercredi	FF1 Agriculture	Rédaction rapport activités; appel tel incidence
mercredi	FF1 Agriculture	
jeudi	FF1 Agriculture	
jeudi	FF1 Agriculture	Conception fiches didactiques pour essais démonstratifs PM; suite rédaction rapport activités
vendredi	FF1 Agriculture	Réunion FP1-FP5 + communication
vendredi	FF1 Agriculture	
lundi	FF1 Agriculture	
lundi	FF1 Agriculture	Réunion briefing lancement étude marché PM
mardi	FF1 Agriculture	Réunion préparation entretiens maraichers (FP5); photos parcelles pma et publi actu sur facebook
mardi	FF1 Agriculture	
mercredi	FF1 Agriculture	
mercredi	FF1 Agriculture	Fin rapport activités; appel tel incidence
mercredi	FF1 Agriculture	Rédaction et envoi appel d'offre graphistes pour identité visuelle Farines
jeudi	FF1 Agriculture	
jeudi	FF1 Agriculture	
vendredi	FF1 Agriculture	
vendredi	FF1 Agriculture	
lundi	FF1 Agriculture	
lundi	FF1 Agriculture	
mardi	FF1 Agriculture	
mardi	FF1 Agriculture	
mardi	FF1 Agriculture	