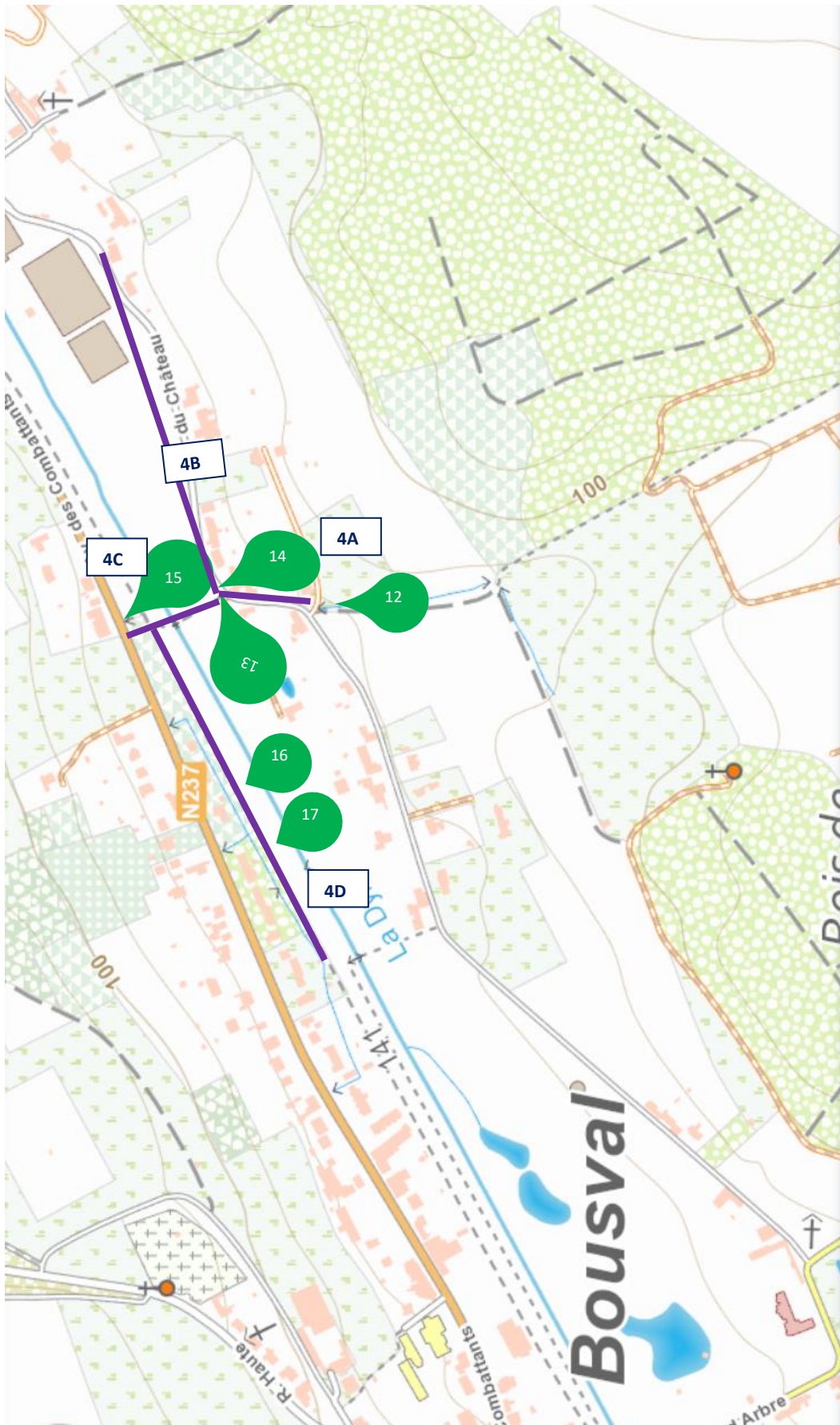


FICHE DESCRIPTIVE – Trottoirs à Bousval (tronçon 4)

Réalisée par des bénévoles



Tronçon 4 :

4A

Rue du Château - vers le 2^{ème} accès au Ravel



Photo 13



Photo 12

4B

Rue du Château, entre l'accès au Ravel et le zoning
Accotement côté maisons empiété par du stationnement.
Trottoir empierré côté zoning, non entretenu, par endroits impraticable

4C

2^{ème} accès au Ravel

Pavé, large, bien entretenu, pas d'éclairage.

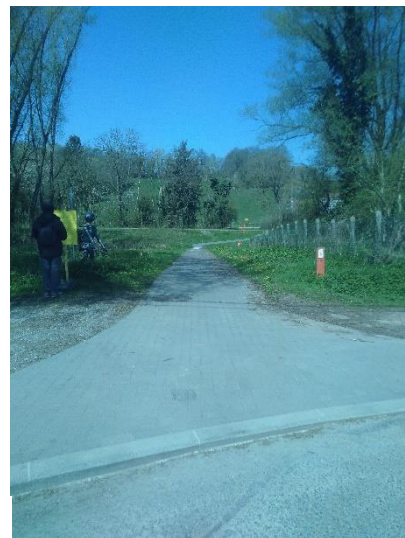
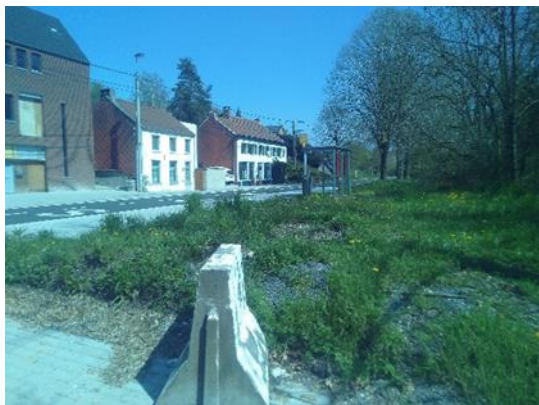


Photo 14



Accès prolongé jusqu'à l'avenue des Combattants et l'arrêt de bus.
Permet l'accès au Ravel d'un groupe de maisons de l'Avenue des Combattants. Traversée sécurisée par un passage piétons.

Photo 15

4D

Tronçon de Ravel jusqu'au 1^{er} accès depuis la Rue du Château (le long du mur du château)
La plupart des maisons de l'Avenue des Combattants ont un accès privé au Ravel en fond de jardin.
Revêtement du Ravel : asphalté grossier



Photo 16



Photo 17

Date visite : 04/19 et 05/19

Voierie : Rue du Château - Largeur moyenne : 4.5m

Pente : aucune

Type de revêtement : Asphalte Béton Empierré Terre Autres :

Zone traversée :

Tronçon 4A : Rue du Château n°57 à l'entrée du Ravel. Zone avec trottoir et zones sans accotement. 2 virages à 90° de la Rue du Château limitent la visibilité des piétons et cyclistes.

Tronçon 4B : Rue du Château depuis le zoning vers la nouvelle entrée du Ravel. Ancien trottoir avec dolomie côté Dyle, non entretenu et par endroit impraticable. Côté maisons, trottoirs de largeur variable, utilisé par du parking.

Tronçon 4C : Accès au Ravel large, largeur 2.5m, pavés plats, bien entretenu. Sans éclairage. Pont sur la Dyle et banc à la jonction avec le Ravel. Prolongation vers l'Avenue des Combattants à hauteur d'un

arrêt de bus qui permet de desservir à la fois la Rue du Château et quelques maisons le long de l'Avenue des Combattants. Un passage piéton bien visible permet la traversée de l'Avenue.

Tronçon 4D : Section de Ravel jusqu'à l'accès vers la Rue du Château le long du mur du château. Ravel entretenu mais revêtement grossier peu agréable pour les cyclistes. Pas d'éclairage. Tous les jardins ont un accès privé au Ravel en fond de parcelle.

ENTRETIEN/ETAT

Abords entretenus : oui

Assiette entretenue : Oui. Revêtement grossier sur ce tronçon du Ravel

Problèmes d'écoulement (eau de pluie, eau usée, lisier,...) : Non constatés

Conflit de voisinage (contestation d'utilisation) : non

Facilité générale d'utilisation : oui - Pourquoi ? :

USAGES

4A : Rue du Château

	Piéton	Cycliste	PMR (poussette, chaise roulante...)	Cavalier	Moto, Quad,	Tracteur	Voiture
Aucun			x				
Faible	x	x					
Moyen							x
Dense							

4D : Ravel

	Piéton	Cycliste	PMR (poussette, chaise roulante...)	Cavalier	Moto, Quad,	Tracteur	Voiture
Aucun				x	x	x	x
Faible			x				
Moyen	x	x					
Dense							

Signalisation routière : Oui - laquelle : passage piétons sur l'Avenue des Combattants

Eclairage public : 4A – 4B : Oui 4C et 4D : non

Sentiment de sécurité : correct

CONCLUSIONS

Etat général : Bon

COMMENTAIRES (problèmes majeurs, premières pistes de mesures à prendre,...) : l'ancien trottoir non entretenu contraint sans doute les piétons à rester côté maisons et à se débrouiller avec les voitures qui empiètent sur les accotements

ENVIRONNEMENT ET PATRIMOINE

Patrimoine naturel

Paysage :

Hydrographie : Dyle sur 4C (pont)

Nature : jardins

Patrimoine bâti

Zone d'habitat : résidentiel peu dense

Ancien patrimoine :