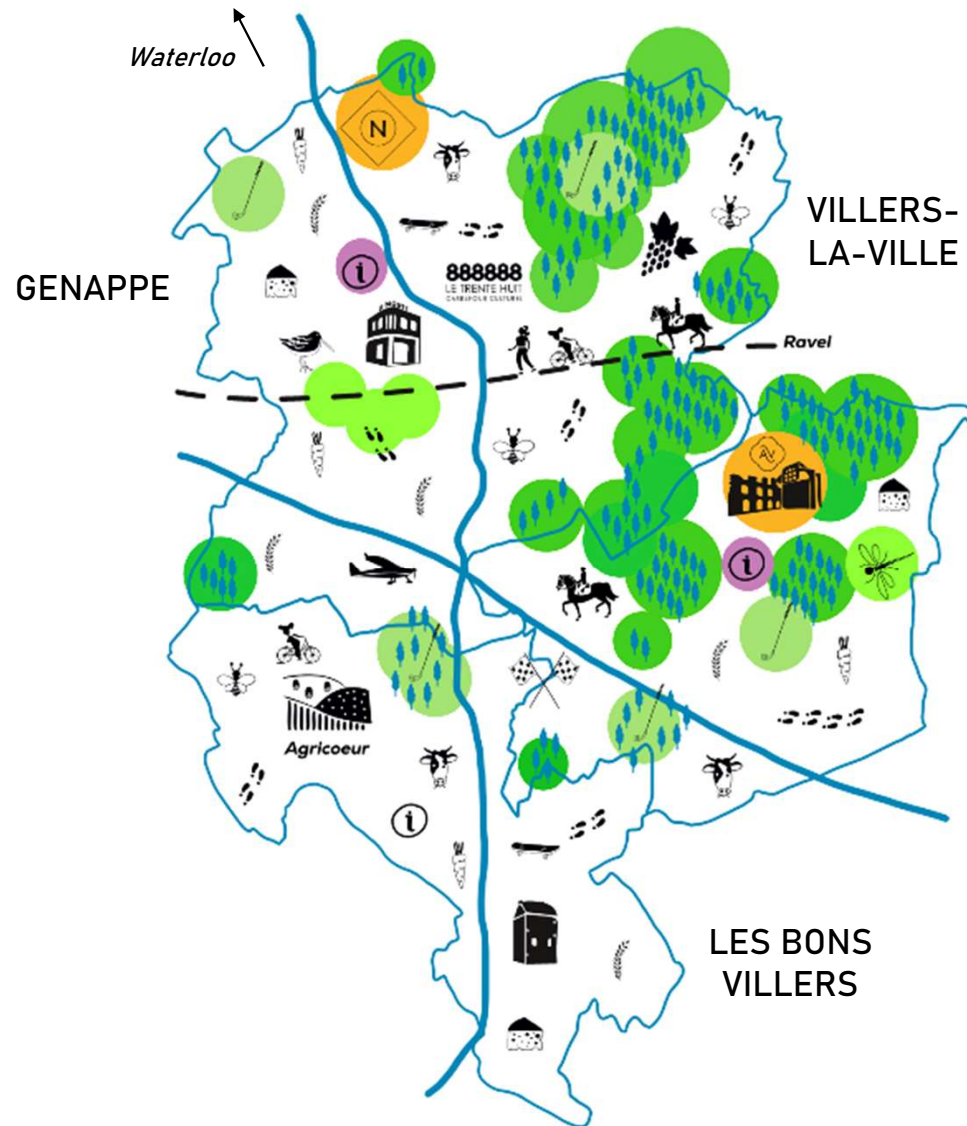


Tourisme...

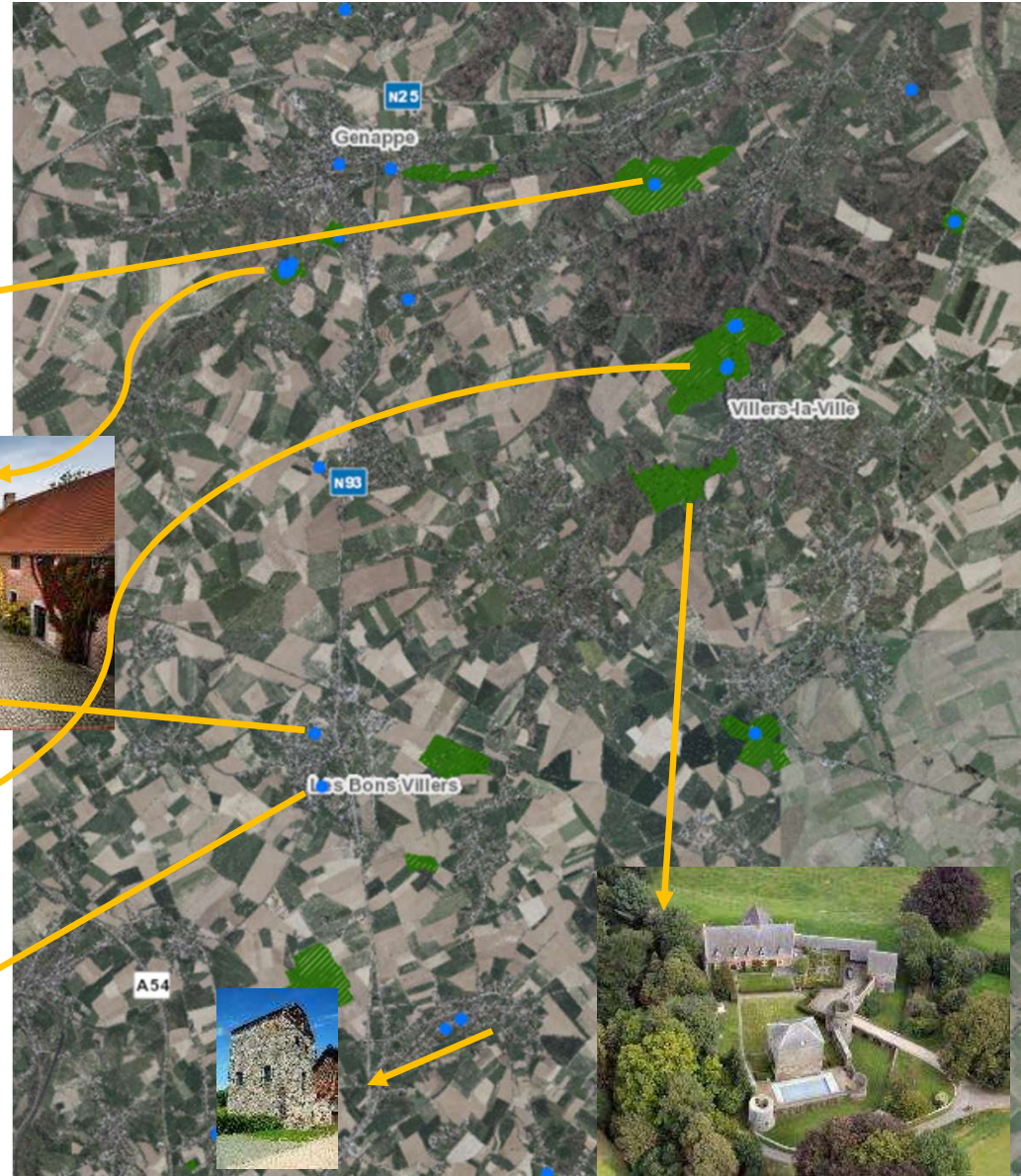
Chiffres clés

- 1920 ha de zones forestières
- Promenades
 - 30 circuits pédestres balisés
 - 2 GR
 - réseau points-nœuds + RAVeL
 - 1 circuits VTT
- 2 pôles touristiques
 - Abbaye = 160.000 visiteurs/an
 - Dernier QG = 8000 visiteurs/an
- 5 vignobles
- 5 golfs (= 5 x 700 à 800 membres)



- Marqueurs patrimoniaux

- 4000 biens à l'inventaire du patrimoine wallon
- 503 biens protégés



- Hébergements

- 14 logements reconnus par le CGT
- 41 logements AIRbnb (min €60/nuite → €550/nuite)



Zone géographique de la carte | Un week-end | Ajouter des voyageurs

Mettre mon logement sur Airbnb



20 logements

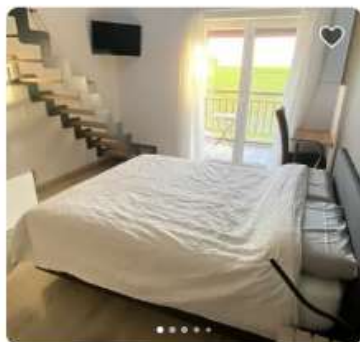
Classement des résultats

Filtres

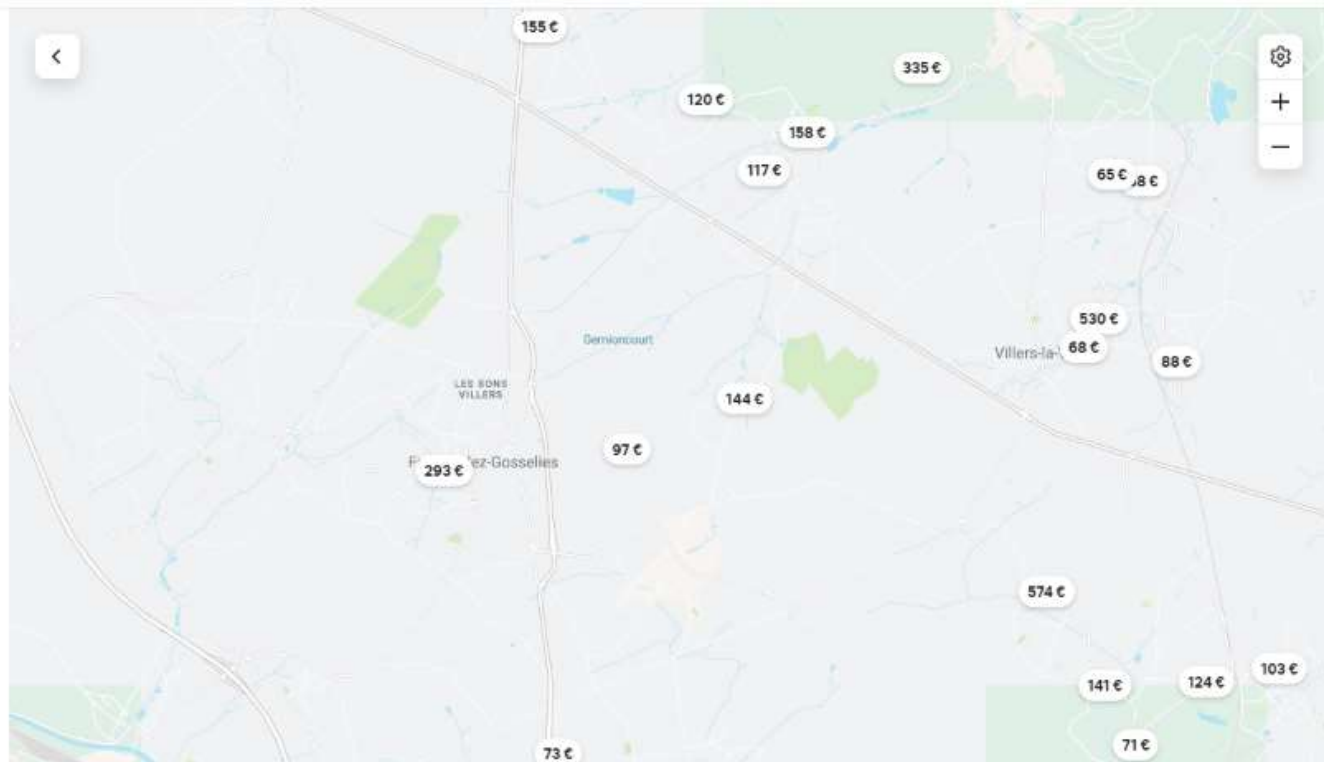


Superhôte

Maison d'hôtes - Genappe ★ 4,86 (43)
Chalet cosy...
Particulier
9-11 déc.
155 € par nuit - 310 € au total



Chambre privée - Villers-la-Ville ★ Nouveau
Ravissante suite avec piscine et ...
Professionnel
2-4 déc.
120 € par nuit - 240 € au total



Atouts		Faiblesses	
Interne au territoire	<ul style="list-style-type: none"> ➤ Cadre de vie attractif et diversifié : paysages au caractère « ardennais » + marqueurs patrimoniaux. ➤ 2 pôles touristiques forts (Abbaye / DQG) ➤ Offre événementielle importante ➤ Paradis de la randonnées et ++ offre famille ➤ Offre diversifiée en produits locaux ➤ Golf + Nombreux Centres équestres ➤ Nombreux établissements horeca + logements ➤ Nouveaux acteurs vélos (TrotéVillers, Le Maillon...) 		<ul style="list-style-type: none"> ➤ Mobilité : faible accès en transports en commun ➤ Les pôles concentrent une grande partie des activités ➤ Gestion (faible) du flux de touristes lors des évènements ➤ Manque d'accessibilité + valorisation des points d'intérêt patrimoniaux ➤ Accueil touristiques insuffisant ou inexistant en dehors des pôles. ➤ Manque de signalisation et cohérence de l'offre rando ➤ Pas d'activités touristiques autour du cheval ➤ Peu d'hébergements reconnus, faible mise en réseau, Prix moyen/nuit = élevé ➤ Faible taux de pérennisation des nouveaux projets
	Opportunités		Menaces
Externe au territoire	<ul style="list-style-type: none"> ➤ Développement du tourisme de proximité, tourisme de plein-air et des loisirs actifs //développement du slowtourism (bien-être/ressourcement) ➤ Généralisation du vélo électrique ➤ Développer plus de synergie avec les pôles ➤ Nouveau code wallon du tourisme ➤ 2 Maisons du Tourisme = 2 canaux de diffusion 		<ul style="list-style-type: none"> ➤ Conflits entre usagers (randonneurs et cyclistes, touristes et population locale) ➤ Dégradation de l'environnement, pression sur la biodiversité, les paysages, les sentiers ➤ Disparition des petits commerces dans les villages VS le développement des pôles commerciaux voisins (Nivelles, LLN, Charleroi)