

# Cadre de vie ...

## Quelques éléments clés

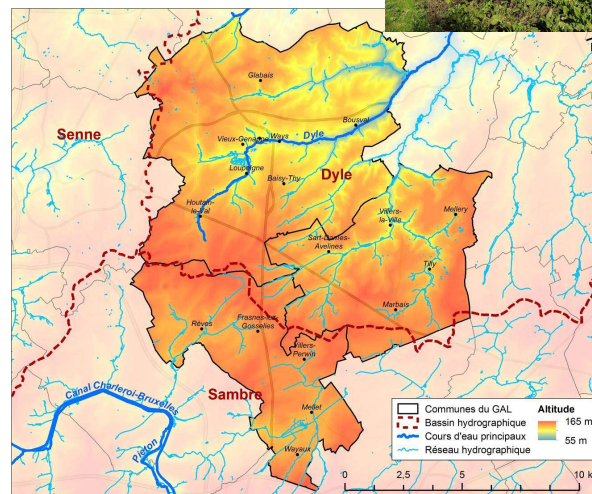
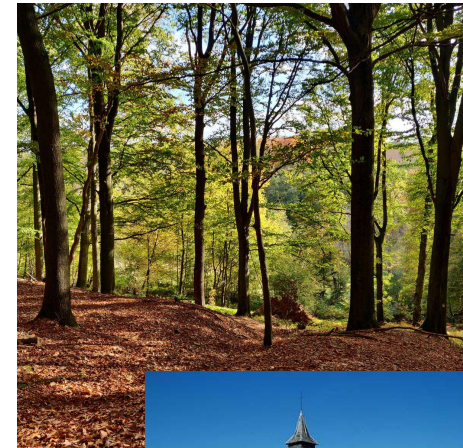
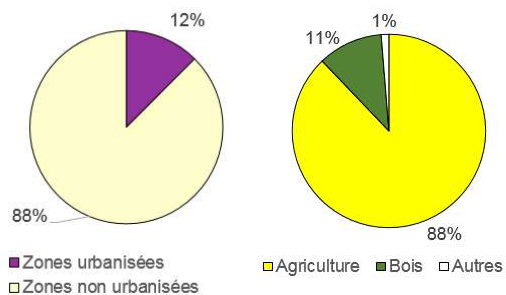
- ✓ 180 km<sup>2</sup> situés sur le plateau limoneux brabançon
- ✓ 2 bassins versants (Dyle, Thyle, Ry D'Hez, La Rampe, Tintia,..)
- ✓ Relief contrasté entre le nord-est et le sud-ouest
- ✓ Sous-sol sablonneux et sols limoneux très riches
- ✓ Bâti: 18 noyaux bâtis principaux + quelques hameaux/quartiers + nombreuses fermes et châteaux isolés

-> Des paysages contrastés

-> Une occupation agricole dominante (80%=12.000 ha)

-> Part boisée : de 0 % à 15 % (1600 ha)

-> Un vaste réseau de chemins et sentiers



# Cadre de vie ...

## Quelques éléments clés

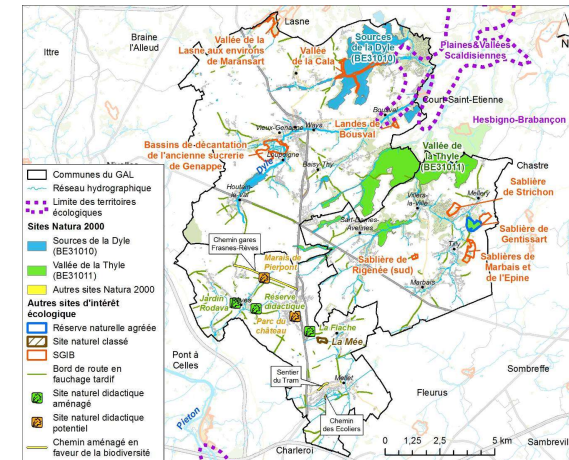
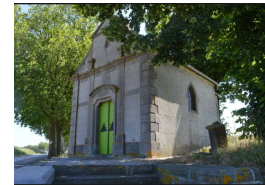
### Nos atouts :

#### Des éléments emblématiques

- ✓ 2 réserves naturelles (100 ha)
- ✓ Deux périmètres Natura 2000 (1700 ha)
- ✓ 10 Sites de grand intérêt biologique
- ✓ Des paysages emblématiques et un cadre attractif
- ✓ 500 biens repris à l'inventaire du patrimoine
- ✓ 30 biens classés
- ✓ Certains centres de bourg pittoresques

#### Des acteurs engagés et des outils existants

- ✓ Communes et Province BW
- ✓ Des agriculteurs (en conversion, MAE, ...)
- ✓ Des savoir-faire locaux (Biomasse, ...)
- ✓ Contrats rivières, Natagriwal, ...
- ✓ Des associations et guides/animateurs locaux (CRIE, Abbaye, Environnement Dyle, ...)



# Cadre de vie ...

## Quelques éléments clés

### Nos faiblesses :

- ✓ Pauvreté écologique sur une part importante du territoire (plaines agricoles). *En Wallonie, perte de 60 % des populations d'oiseaux en milieu agricole entre 1990 et 2020.*
- ✓ Vulnérabilité de nos sols à l'érosion et aux fortes précipitations (Nbres coulées boueuses)
- ✓ Nbreux points noirs sur nos cours d'eau (rejets, érosion berges, bétail, dépôt sauvage, ...)
- ✓ Développement des espèces invasives
- ✓ Vulnérabilité aux changements climatiques
- ✓ Patrimoine naturel et bâti méconnu du grand public ?
- ✓ Nombreuses ressources peu accessibles au grand public (sites privés, peu visibles, ...)
- ✓ Extension de l'habitat et risque de dénaturer le caractère rural



Atouts		Faiblesses	
Interne au territoire	<ul style="list-style-type: none"> <li>• Diversité des paysages, des milieux -&gt; territoire contrasté</li> <li>• Présence de marqueurs emblématiques (bois de Villers, sucrerie, sablières, ...) et du bâti (fermes, chapelles, ...) Des vallées structurantes (la Dyle, la Thyle) et nombreuses zones de captage d'eau</li> <li>• Un réseau de sentiers et de balades balisées</li> <li>• Quelques acteurs actifs : Abbaye de Villers, CRIEE, Environnement Dyle, Province BW...</li> <li>• Une vingtaine de guides locaux (Nature, Patrimoine, Paysage)</li> <li>• Quelques aménagements didactiques</li> <li>• Un potentiel de biomasse agricole et piège à carbone</li> <li>• Des agriculteurs engagés (agriculture de conservation, conversion bio, MAE) et des savoir-faire (biomasse, ...)</li> <li>• Des aménagement récents en matière d'érosion et de ruissellement</li> </ul>		<ul style="list-style-type: none"> <li>• D'importantes portions de territoire forts pauvres au niveau biodiversité (plaines agricoles)</li> <li>• Sensibilité de nos sols à l'érosion, aux coulées de boues, aux inondations</li> <li>• Nombreuses atteintes (points noir, dépôts clandestins, déchets ...)</li> <li>• Plantes et espèces invasives présentes</li> <li>• Faible part du territoire sous statut de protection ou boisés</li> <li>• Méconnaissance générale du patrimoine naturels, paysagers et bâti local</li> <li>• Peu d'outils de sensibilisation</li> <li>• Patrimoine naturel et bâti pas toujours accessible</li> <li>• Rupture paysagère et fonctionnelle par N25 et N5</li> </ul>
Opportunités		Menaces	
Interne au territoire	<ul style="list-style-type: none"> <li>• Verdissement de la PAC et Pacte européen pour le Climat</li> <li>• Volontés et outils régionaux (Yes We Plant, GISER, appel à projet, ...)</li> <li>• Emergence et diffusion de pratiques agricoles alternatives</li> <li>• Intérêt croissant pour des activités de proximité</li> </ul>		<ul style="list-style-type: none"> <li>• 6<sup>ème</sup> extinction de masse ...</li> <li>• Pression immobilière</li> <li>• Intensification de l'agriculture</li> <li>• Réchauffement climatique</li> <li>• Moyens publiques en baisse</li> </ul>